

# PŘECHODNÉ DOPRAVNÍ ZNAČENÍ DOPRAVNÍHO OMEZENÍ

# PŘÍLOHA 1/1

Místo : silnice v Pardubickém kraji

Důvod : provádění vodorovného dopravního značení

Žadatel : Jast s. r. o., Douleby nad Orlicí

Termín :

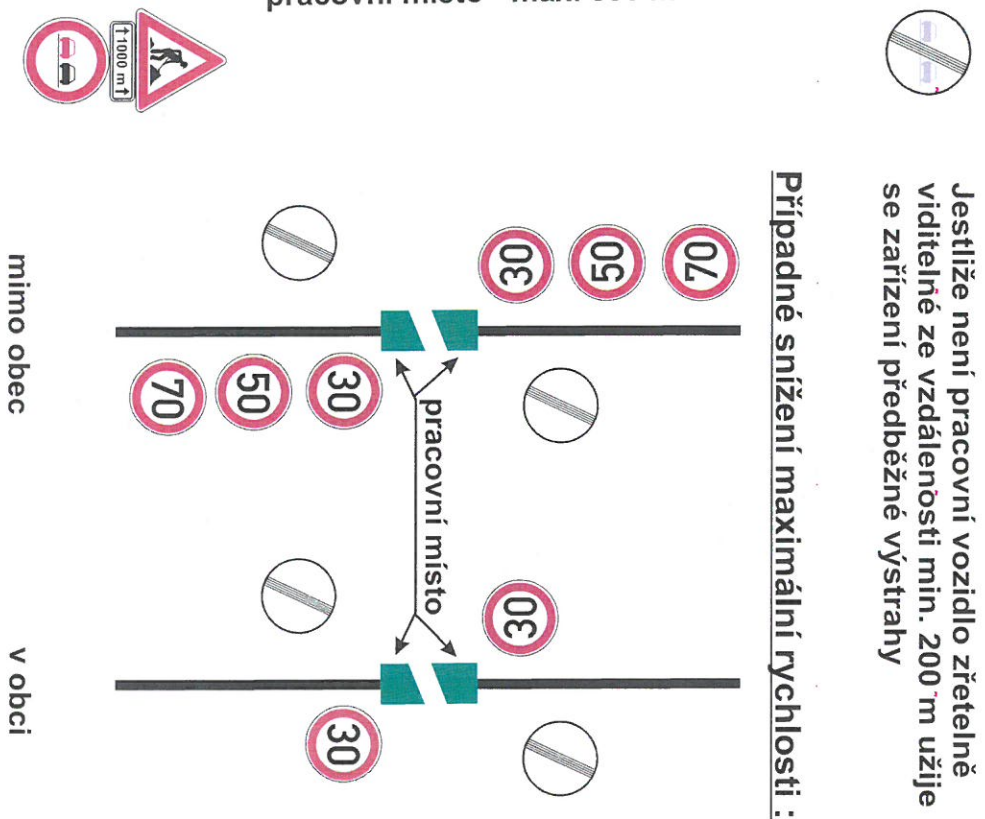
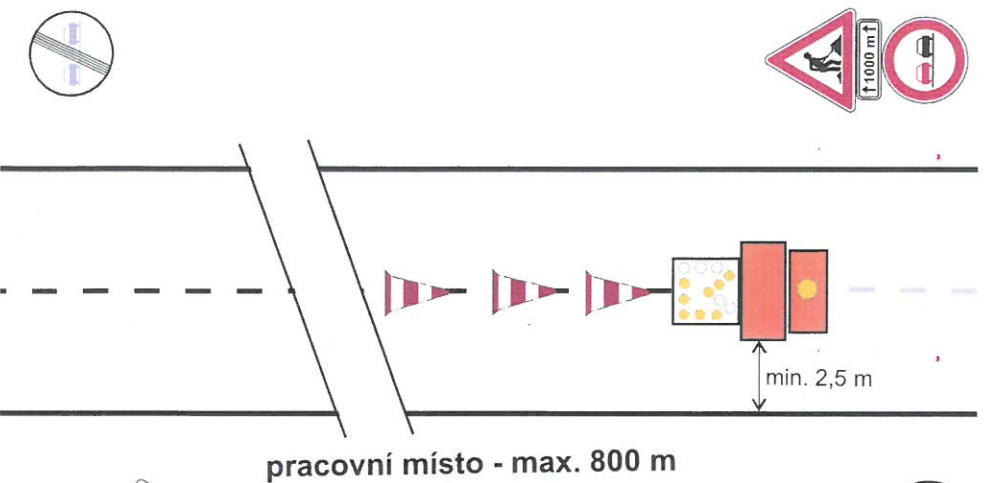
## Vodorovné dopravní značení

Pracovníci provádějící práce musí být oblečeni ve výstražném oděvu

Pomocná vozidla pohybující se na silnici budou vybavena světelným výstražným zařízením ( minimálně 1 výstražným majákem).

Středová čára :

Vodící proužek :



Jestliže není pracovní vozidlo zřetelně viditelné ze vzdálenosti min. 200 m užije se zařízení předběžné výstrahy

Případné snížení maximální rychlosti :

