

# PŘECHODNÉ DOPRAVNÍ ZNAČENÍ DOPRAVNÍHO OMEZENÍ

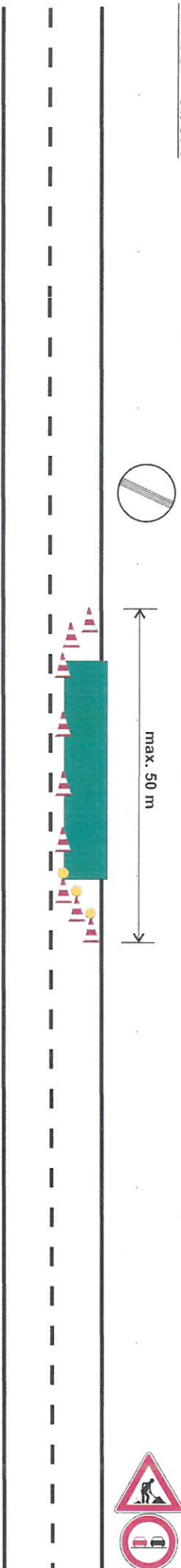
# PŘÍLOHA 2

Místo : silnice v Pardubickém kraji  
Důvod : provádění svislého dopravního značení  
Žadatel : Jast s. r. o., Doubleby nad Orlicí  
Termín :

## Práce na svislém dopravním značení a dalších součástech silnice

Pracovníci provádějící práce musí být oblečení ve výstražném oděvu  
Vozidla pohybující se na silnici budou vybavena světelným výstražným zařízením ( minimálně 1 výstražným majákem).

Práce v obci :



Práce mimo obec :

